

CORTE/CUT

- 1.- Pieza delantera. 1 Corte con tela doblada
- 2.- Pieza espalda. 1 Corte con tela doblada
- 3.- Pantalón bombacho. 2 Cortes
- 4.- Pieza de la cintura. 2 Cortes con tela doblada
- 5.- Falda corta de la pieza de la cintura. 2 Cortes
- 6.- Pieza del escote. 4 Cortes

- 1.- Front piece. 1 Cut with folded fabric
- 2.- Back piece. 1 Cut with folded fabric
- 3.- Bombo pants. 2 cuts
- 4.- Waist piece. 2 Cuts with folded fabric
- 5.- Short skirt of the waist piece. 2 cuts
- 6.- Neckline piece. 4 cuts

CONFECCION/MAKING

- A.- Cerrar costados del peto
- B.- Colocar los flecos
- C.- Colocar los pabilos
- D.- Aplicar el escote. Se fija con los pabilos. Pasar hilo elástico o recogido en las marcas
- E.- Coser el faldón al cinturón
- F.- Coser las entrepiernas del pantalón
- G.- Coser el tiro
- H.- Colocar elástico en la cintura y las bastas

- A.- Close sides of breastplate
- B.- Place the fringe tape
- C.- Fit the pins
- D.- Apply the neckline. It is fixed with the pins. Pass elastic thread or collected in the marks
- E.- Sew the skirt to the belt
- F.- Sew pant crotch
- G.- Sew the shot
- H.- Put elastic on the waist and pant legs

TELA Y CONSUMO/GENDER TOTAL

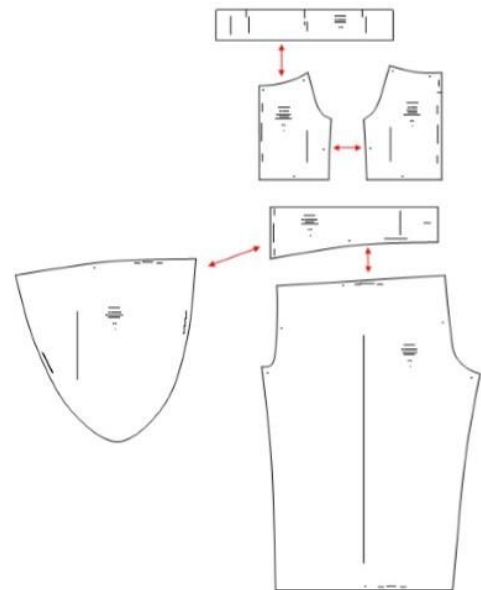
Para la T-10
Tela de Raso, 85 cms.
Tela de fantasía, 55 cms.
Tela de gasa, 55 cms.

For the T-10
Satin Fabric, 85 cms.
Fantasy fabric, 55 cms.
Chiffon fabric, 55 cms.

INSTRUCCIONES/INSTRUCTIONS

Tela: Raso, Gasa, tela de fantasía
Pasamanería, elástico, velcro
El cintillo se compra en los negocios de cotillón

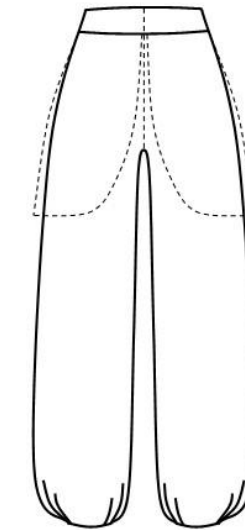
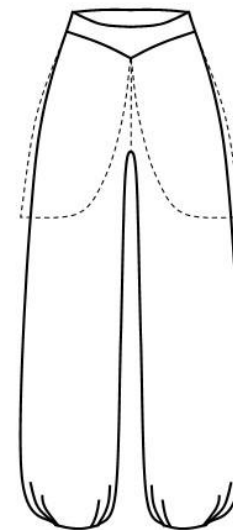
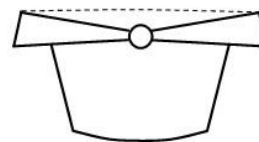
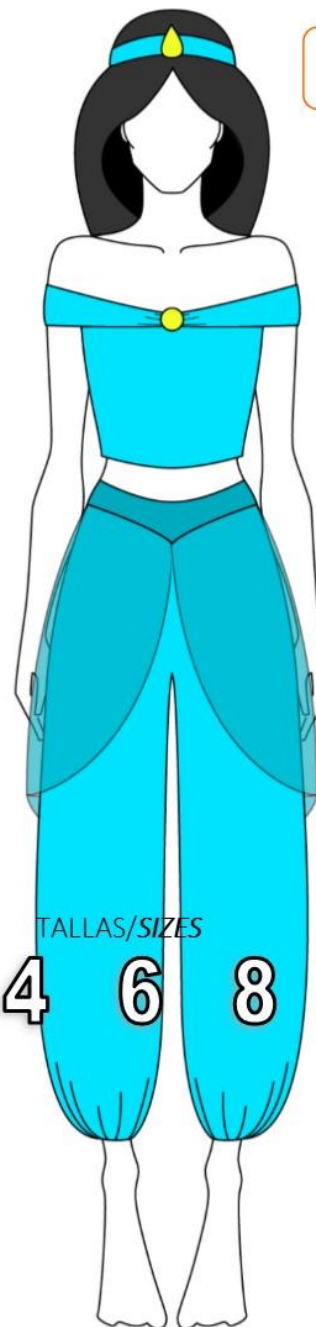
Fabric: Satin, Chiffon, fantasy fabric
Trimmings, elastic, velcro
The headband is purchased at the store



PUNTO PATRONES[®]
El apoyo a tus creaciones

**CODIGO
803**

DISFRAZ DE PRINCESA



TALLAS/SIZES

4 6 8 10 12 14 16

- Adquiere Patrones Digitales. Descarga e imprime en casa.
- Matrices para Maquinas Bordadoras. Encuentra PES, JEFF, XXX
- Patrones Impresos. adquiere tus compras online con despachos a todo Chile.
- Encuentra puntos de ventas mas cercanos. Servicios, Articulos y mas en un solo lugar.

www.puntopatrones.com



Punto Patrones

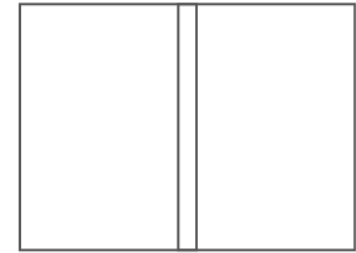




- PATRONES INCLUYEN 1 CENTIMETRO DE COSTURA PARA CORTAR Y ARMAR
- CONFIGURE SU IMPRESORA AL MISMO FORMATO DE HOJA QUE ELIGIO
- PATTERNS INCLUDE 1 CENTIMETER OF SEWING TO CUT AND ASSEMBLE
- CONFIGURE YOUR PRINTER TO THE SAME PAPER FORMAT YOU CHOOSE



 **JUNTAR HOJAS**
PUT PAPER TOGETHER



 **NO MONTAR**
DO NOT MOUNT PAPER

ARMADO DE LAS HOJAS POR TALLAS PAPER ASSEMBLY

